



# 8-800-100-50-02

## 24 ЧАСА В СУТКИ / 7 ДНЕЙ В НЕДЕЛЮ ЗВОНОК ПО РОССИИ БЕСПЛАТНЫЙ

**Fiat TOP Assistance** – это премиальная программа помощи на дороге. Она гарантирует ваше движение независимо от неожиданностей в пути. Действие программы неограничено при условии ежегодного прохождения планового ТО у официального дилера Fiat Professional и распространяется практически на всю территорию РФ (250 км от городов, в которых расположены дилерские центры, и на ключевые автодороги: М1, М4, М5, М7, М10), а также на территорию Европы.

**В случае ДТП, внезапной поломки, блокировки доступа в автомобиль, ошибки водителя, а также в любом другом случае, когда продолжение движения на автомобиле невозможно, мы предоставим бесплатно:**



Выезд аварийного комиссара



Эвакуацию в официальный дилерский центр



Техническую помощь на месте поломки или ДТП



Ответственное хранение автомобиля до 2-х дней



Консультацию технического специалиста по телефону

**Если ремонт не может быть осуществлен в течение 4-х часов, либо в случае ДТП, мы предлагаем бесплатно на выбор одну из следующих услуг:**



Предоставление подменного автомобиля класса седан (на время ремонта, до 4-х дней)



Размещение в отеле (до 5 ночей, отель 4\*)



Продолжение поездки другими видами транспорта (организация проезда поездом (купе, св) или самолетом (экономический класс), если продолжительность поездки поездом превышает 6 часов)



Такси (максимальный лимит составляет 5000 рублей)

**После окончания ремонта мы бесплатно поможем Вам получить автомобиль из ремонта:**



Такси (максимальный лимит составляет 5000 рублей)



Организация проезда поездом (купе, СВ) или, если продолжительность поездки поездом превышает 6 часов, самолетом (экономический класс)

### Второй водитель

Если Вы не можете управлять автомобилем по медицинским или иным основаниям, опытный водитель поможет Вам в этой ситуации и доставит Ваш автомобиль в место назначения.

Зона действия: Москва, Санкт-Петербург

Условия: Услуга предоставляется не более 2-х раз в год при наличии ОС, ключей и действующего полиса ОСАГО. Присутствие получателя услуги обязательно.

**Чтобы не произошло в дороге, просто свяжитесь с нами по телефону 8-800-100-50-02**

Мы в кратчайшие сроки устраним неисправность автомобиля и предоставим вам возможность продолжить движение по запланированному маршруту.

**ОЗНАКОМЬТЕСЬ С НАШИМИ ПУБЛИКАЦИЯМИ В:**

fiatprofessional

fiatprofrussia

fiatprofrussia

[www.fiatprofessional.com/ru](http://www.fiatprofessional.com/ru)



**4 ГОДА  
ГАРАНТИИ**



# DOBLO PANORAMA



**PROFESSIONAL**

# АКТИВНАЯ СЕМЬЯ

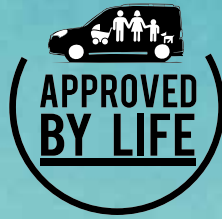


# ОДОБРЕН САМОЙ ЖИЗНЬЮ



Представляем **FIAT DOBLÒ PANORAMA** — первый автомобиль, одобренный самой жизнью.

С притягательным дизайном, комфортным и универсальным салоном, а также эффективным, надежным и мощным двигателем **FIAT DOBLÒ PANORAMA** готов выполнить любое задание. Познайте удовольствие управления автомобилем, который «ОДОБРЕН САМОЙ ЖИЗНЬЮ».



# Создан для дружелюбных пользователей





Стиль **FIAT DOBLÒ PANORAMA** многое может сказать об особенностях характера выбравшего его человека. Владелец такого автомобиля по натуре мягкий и открытый, заботящийся о мелочах, которые делают каждый день уникальным. Характерные линии передней части кузова создают комбинацию оригинального дизайна и практичности. Мощные формы, рельеф вокруг колесных арок, создают ощущение прочности и солидности, а большая площадь остекления дарит чувство свободы и открытого пространства всем, кто находится в салоне, делая каждую поездку восхитительной.



Благодаря новым деталям, придающим ему безошибочно узнаваемый стиль, **FIAT DOBLÒ PANORAMA** стал идеальной комбинацией силы и гармонии. Внушительный передний бампер сбалансирован «легкими» фарами, предоставляя вам лучшее от двух миров. Путешествие с любимыми еще никогда не было таким разносторонним.







Активный день





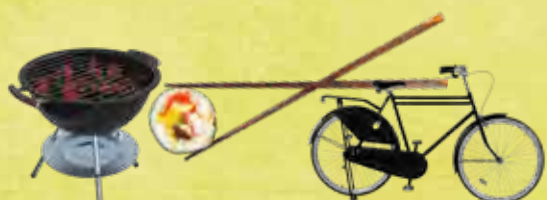
# Функциональность без границ



Работа, семья, увлечения... Жизнь — это идеальное балансирование между эмоциями и рациональностью. Убедитесь, что у вас есть правильный инструмент для того, чтобы в полной мере насладиться всем этим: **FIAT DOBLÒ PANORAMA** создан, чтобы объединить всё, что вы любите. В любом случае, он обеспечит высокий комфорт и приятную атмосферу, пробуждающие приятные чувства, а также подарит несравненную универсальность, ведь это одна из главных сильных сторон этого автомобиля. Его размеры, трансформируемый салон, обеспечат вам поистине бесконечное количество вариантов использования.



5 мест **FIAT DOBLÒ PANORAMA** могут быть адаптированы даже к самым сложным ситуациям. Огромное количество комбинаций: каждое сиденье можно сложить или расставить их так, как того требует перевозимый груз и количество пассажиров.





Объем багажника варьируется от 790 до 3200 литров (при сложенных сиденьях второго ряда). Стандартная модификация может быть укомплектована багажной полкой, которую можно установить на одну из двух высот. Полка настолько прочная, что на нее можно положить до 70 кг разных вещей, создав полностью плоскую и универсальную грузовую платформу.





# Информационно-развлекательная система



С **FIAT DOBLÒ PANORAMA** вы не останетесь в одиночестве! Вы сможете не только увезти с собой всю семью, но и будете постоянно на связи с друзьями благодаря передовой технологии Blue&Me™\*. Она обеспечивает подключение различных устройств через Bluetooth® и USB, так что теперь вам не нужно отрывать взгляд от дороги: можно слушать музыку и звонить по телефону, просто отдавая соответствующие голосовые команды или используя клавиши на multifunctionальном рулевом колесе. Fiat Doblo выделяется на фоне остальных автомобилей своей универсальностью.

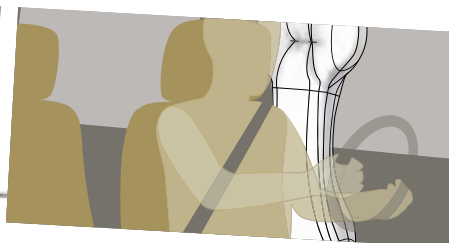
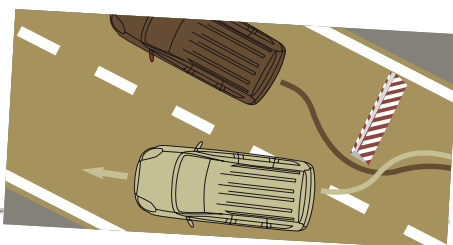


## Безопасность



Что может быть важнее, чем жить свободно и насыщенно? Делать это безопасно! Каждый **FIAT DOBLÒ PANORAMA** комплектуется системой динамической стабилизации ESC (Electronic Stability Control), противобуксовочной системой ASR (Anti Slip Regulation), антиблокировочной тормозной системой с электронным распределением тормозных сил EBD (Electronic Brake-force Distribution) и системой контроля давления воздуха в шинах TPMS (Tyre Pressure Monitoring System), а также многими другими.

Чтобы обеспечить дополнительную безопасность и спокойствие, **FIAT DOBLÒ PANORAMA** оснащен зонами кузова с запрограммированной деформацией, а также фронтальными и боковыми подушками безопасности для водителя и переднего пассажира, защищающими как голову, так и туловище.





# Двигатели

Линейка двигателей **FIAT DOBLÒ PANORAMA** протестирована на реальных дорогах. Все силовые агрегаты соответствуют предъявляемым сегодня жёстким требованиям: эффективность и экологичность.

## 1,4 Fire 95 MPI

Рабочий объем: 1368 см<sup>3</sup>  
Максимальная мощность:  
70 кВт (95 л.с.) при 6000 мин<sup>-1</sup>  
Максимальный крутящий  
момент: 127 Н•м  
при 4500 мин<sup>-1</sup>  
Система впрыска топлива:  
распределенный  
(многоточечный) впрыск (MPI),  
с электронным управлением,  
без возвратной магистрали

Euro 6

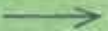
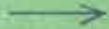
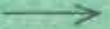
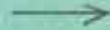
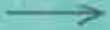
## 1,4 Fire 120 T-Jet

Рабочий объем: 1368 см<sup>3</sup>  
Максимальная мощность: 88 кВт  
(120 л.с.) при 5000 мин<sup>-1</sup>  
Максимальный крутящий момент:  
206 Н•м при 2000 мин<sup>-1</sup>  
Система впрыска топлива:  
распределенный (многоточечный)  
впрыск (MPI), с электронным  
управлением, с турбонаддувом  
и интеркулером, без возвратной  
магистрали

Euro 6









## Широкие возможности персонализации



**Друг, коллега, компаньон:** за свою жизнь мы находимся во многих ипостасях. Секрет **FIAT DOBLÒ PANORAMA** в том, что он может сделать их всех счастливыми. Благодаря обширной линейке модификаций и разнообразию аксессуаров **MOPAR® FIAT DOBLÒ PANORAMA** удовлетворит запросы даже самых ярких индивидуалистов, желающих, чтобы их автомобиль был уникальным.

Вы можете дополнить свой **FIAT DOBLÒ PANORAMA** различным дополнительным оборудованием: комфорт, функциональность и наилучшим образом выразить свой стиль.



#### Передние противотуманные фары

Опциональные противотуманные фары устанавливаются в нижнюю часть переднего бампера, что гарантирует их максимальную эффективность.



На двери багажного отделения с внутренней стороны имеется логотип Fiat



#### Датчики системы помощи при парковке

Ультразвуковые датчики системы помощи при парковке активируются, когда в трансмиссии выбрана передача заднего хода. Система информирует водителя о приближении к препятствию, подавая прерывистые звуковые сигналы.



Дефлекторы передних окон



Съемный фаркоп



Комплект накладок ключа зажигания



Полка в багажном отсеке может устанавливаться на одну из двух высот и имеет грузоподъемность до 70 кг



# Аксессуары

Компания **MOPAR**® обеспечивает широкий выбор аксессуаров, чтобы поддержать любые увлечения вашей семьи.



БОЛЬШЕ ЗАБОТЫ О ВАШЕМ АВТОМОБИЛЕ



# ТЕХНИЧЕСКИЕ ХАРАКТЕРИСТИКИ

	95 MPI	120 T-Jet
<b>Двигатель</b>		
Количество цилиндров, расположение	4, рядное	4, рядное
Рабочий объем, см <sup>3</sup>	1368	1368
Экологический класс	Евро 6	Евро 6
Степень сжатия	11:1	9,8:1
Максимальная мощность: кВт (л.с.) при об/мин	70 (95) 6000	88 (120) 5000
Максимальный крутящий момент: Нм при об/мин	127 (12,9) 4500	206 (21) 2000
Система газораспределения	Два верхних распредвала с приводом зубчатым ремнем, гидравлические толкатели клапанов, 4 клапана на цилиндр,	
Топливо	Бензин АИ-95	
Система питания	Распределенный впрыск, без наддува	Распределенный впрыск, турбонаддув с промежуточным охладителем нагнетаемого воздуха.
<b>Трансмиссия</b>		
Привод	Передний	
Сцепление	Сухое, однодисковое, с диафрагменной пружиной и гидравлическим приводом.	
КПП, количество передач	Механическая, 5 ступенчатая	Механическая, 6 ступенчатая
<b>Рулевое управление</b>		
Тип	Рулевая рейка с гидроусилителем	
Диаметр разворота (от бордюра до бордюра), м	11,2	
<b>Тормозная система</b>		
Тип	Гидравлическая, с двумя независимыми диагональными контурами	
Передние тормоза, дисковые, мм	305	
Задние тормоза, барабанные, мм	254	
<b>Подвеска</b>		
Передняя	Независимая, типа MacPherson, с поперечными рычагами на подрамнике, с гидравлическими телескопическими амортизаторами и витыми пружинами.	
Задняя	Независимая многорычажная, типа Bi-Link, с телескопическими амортизаторами с двойной калибровкой. Со стабилизатором поперечной устойчивости (в зависимости от комплектации).	
<b>Колеса</b>		
Шины	195/60 R16	195/60R16
<b>Электрооборудование (12V)</b>		
Емкость батареи, (Ач)	50/60	50/60
Генератор — максимальный ток, (А)	105/120	105/120
<b>Топливный бак</b>		
Емкость, (л)	60	60
<b>Динамика и расход топлива</b>		
Максимальная скорость, (км/ч)	161	172
Средний расход топлива, (л/100км)	7,4	7,2
Выбросы CO <sub>2</sub> (г/км)	169	163





Внешние габариты (мм)	
Колесная база	2755
Длина	4406
Ширина	1832
Колея передних колес	1510
Колея задних колес	1530
Максимальная высота (без нагрузки)	1845-1895**
Передний свес	911
Задний свес	740
Задняя дверь (мм)	
Ширина	1231
Высота	1250
Сдвижная дверь (мм)	
Ширина	700
Высота	1175
Грузовой отсек (мм)	
Длина	950
Ширина	1120
Ширина (между колесными арками)	1195
Погрузочная высота (без нагрузки)	1250
Высота	600
Объем грузового отсека (м³)	
Объем	790/3200*

Вес		
Модель двигателя	95 MPI	120 T-Jet
Вес пустого автомобиля ** (кг)	1384	1370
Грузоподъемность, включая водителя (кг)	5 чел (w) + 425	5 чел + 425
Максимальная полная масса (кг)	2184	2170
Максимальная масса буксируемого прицепа (кг)	1000	1000
Расход топлива и экологические показатели		
Модель двигателя и экологический класс	95 MPI, Евро6	120 T-Jet, Евро6
Топливо	бензин	бензин
Расход в городе (л/100км)	10.0	9.5
Расход за городом (л/100км)	5.9	5.9
Расход в смешанном цикле (л/100км)	7.4	7.2
Выбросы CO <sub>2</sub> (г/км)	172	169

\* Со сложенным сиденьем пассажира и поворотной решетчатой перегородкой.

\*\* С рейлингами

w 1 человек =75кг

# СТАНДАРТНОЕ И ОПЦИОНАЛЬНОЕ ОБОРУДОВАНИЕ

ФУНКЦИОНАЛЬНЫЕ ОПЦИИ / ЭЛЕКТРООБОРУДОВАНИЕ	№ опции	PANORAMA
Круиз-контроль	416	○
Полноразмерное запасное колесо	980	●
Датчики парковки	508	○
Фиксированный/съемный фаркоп	50902540/41	△
Моноблочный фаркоп	71803634	△
Модульная сигнализация	50902775/81	△
Алюминиевые поперечины на крышу	50902256/58	△
Дистанционное управление магнитолой на рулевом колесе	245	○
Задние электрические стеклоподъемники	023	○
Кондиционер с ручным управлением	025	○
Парковочный радар (сзади)	508	○
<b>БЕЗОПАСНОСТЬ</b>		
ABS+EBD (Антиблокировочная система тормозов с электронным распределением усилий)	009	●
Подушка безопасности водителя		●
Подушка безопасности пассажира	502	○
Боковые подушки безопасности	505	○
Усилители в боковых дверях		●
Подголовники передних сидений, регулируемые по высоте, с активной защитой	42F	○
Подголовники задних сидений	182	●
<b>АУДИО</b>		
Подготовка для установки радио (предустановлены электрические кабели и антенна)	072	○
Радио с BLUETOOTH, разъемами USB	6ZE	○
<b>ЭКСТЕРЬЕР</b>		
Боковые защитные молдинги	927	●
Ассиметричные остекленные задние двери	519	●
Декоративные колпаки в центральной части диска	878	○
16" алюминиевые диски	431	○
Противотуманные фары	097	○
Передние и задние брызговики	990	●
Бамперы, окрашенные в цвет кузова	876	○
Тонированные задние стекла	070	○
Сдвижная правая боковая дверь	523	●
Сдвижная левая боковая дверь	055	●
Наружные зеркала с электро регулировкой и подогревом	041	●
Наружные зеркала с электроприводом регулировки и складывания	341	○
Зеркала окрашенные в цвет кузова	976	○
Окраска «металлик»	210	○
Третий стоп-сигнал		●
16" Алюминиевые диски	50902745	△
<b>ИНТЕРЬЕР</b>		
Пространство для хранения на передней панели, запираемое на ключ	658	●
Кожанная отделка рулевого колеса и рукоятки переключения передач	320	○
Водительское сиденье с подлокотником и механической регулировкой по высоте	627	○
Спинка пассажирского сиденья регулируемая по углу наклона	297	●
Сиденье пассажира складывающееся вперед (трансформируемое в столик)	785	○

- – стандартное оборудование
- – опциональное оборудование
- – оборудование не доступно
- △ – линейка дополнительного оборудования (аксессуары)

## ЦВЕТА КУЗОВА

### ЦВЕТА «ПАСТЕЛЬ»



Красный 168



Красный 293



Светло-серый 612



Перламутр 772



Белый 249



Голубой 448



Серый 695



Синий 479



Синий 515



Черный 632

## ОТДЕЛКА ИНТЕРЬЕРА



PINSTRIPED GREY (СЕРЫЙ)  
275-223



PINSTRIPED RED (КРАСНЫЙ)  
273-203